

雨天時対策

これからの雨天時浸入水対策・浸水対策を見据えて

日水コンは、あらゆる規模の自治体、多数の国交省業務の実績を活かし、貴自治体(あなた)にベストフィットする時代を見据えた一歩先の対策を提案します。

雨天時浸入水対策計画

「雨天時浸入水対策ガイドライン(案)」に基づく雨天時浸入水対策計画の策定により、発生源対策、施設対策、運転管理を組合せ、地域の実情を考慮した対策を実施します。

雨天時浸入水対策計画の策定

雨天時浸入水対策計画の策定により、発生源対策、施設対策、運転管理を組合せた効率的かつ効果的な対策を実施します。

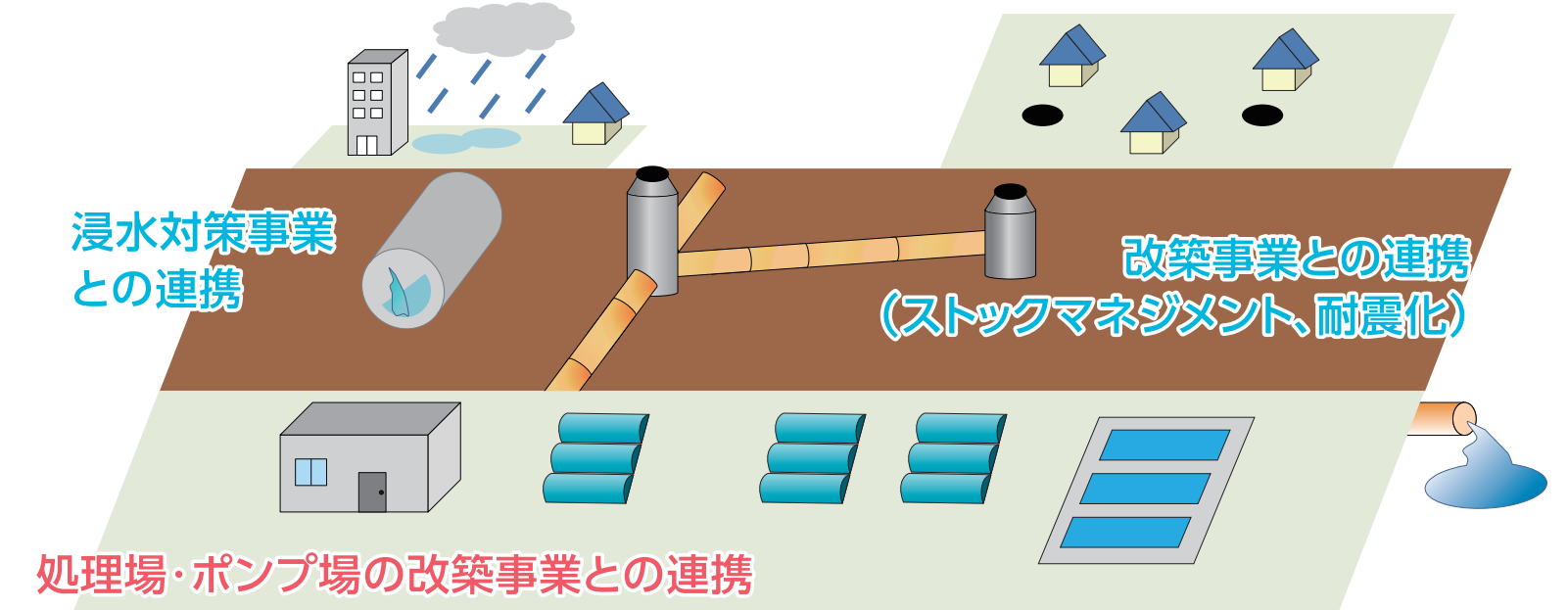
絞り込み調査の実施

低コストでメンテナンスが容易な電気伝導度計及び温度計による絞り込み調査を提案します。

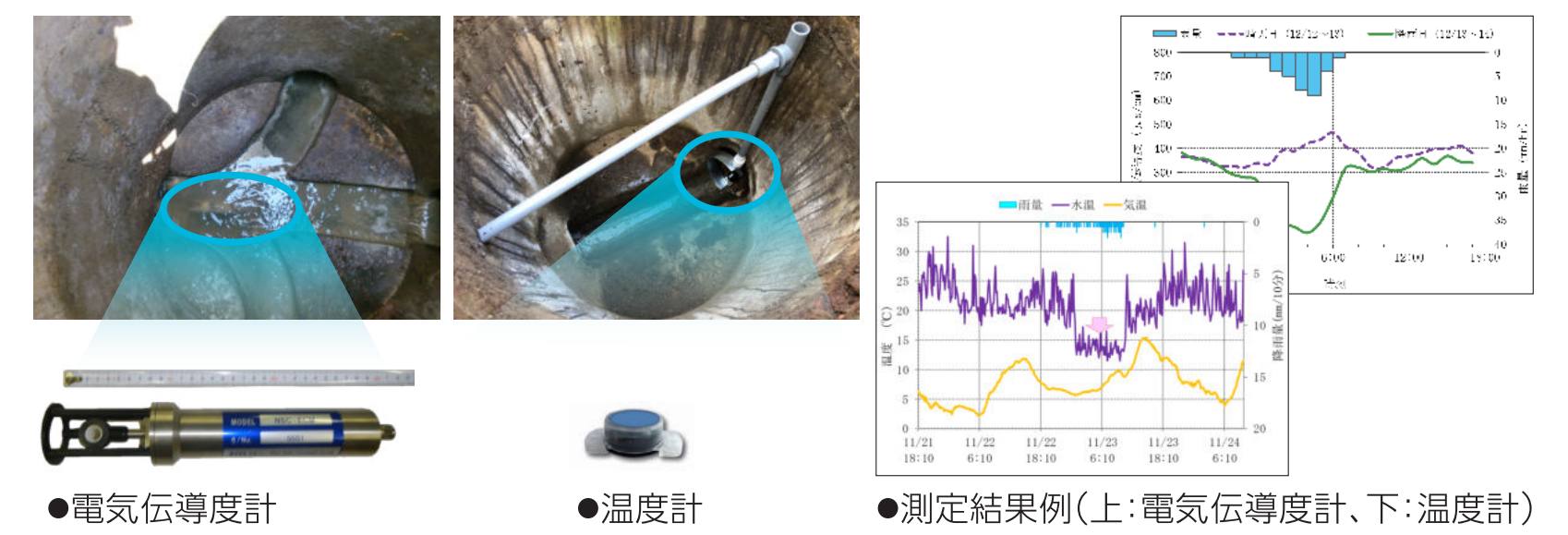
発生源対策の実施

各種調査により浸入箇所を絞り込んだ地区に対して適切な対策を実施すると同時に、他事業(ストックマネジメント計画等)との連携による相乗効果を踏まえた対策を提案します。

雨天時浸入水対策と関連事業との連携



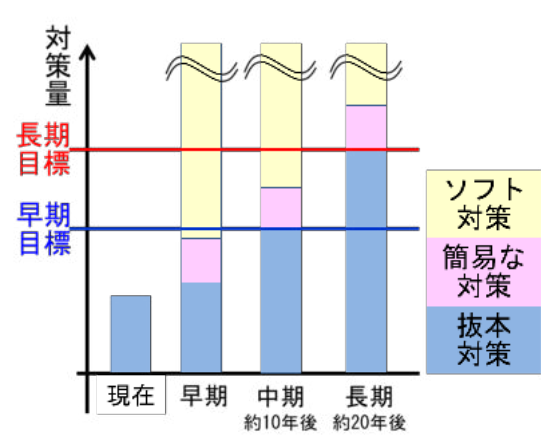
※水質測定(電気伝導度、温度など)による不明水調査は、日水コンの特許(第4980478号)です。



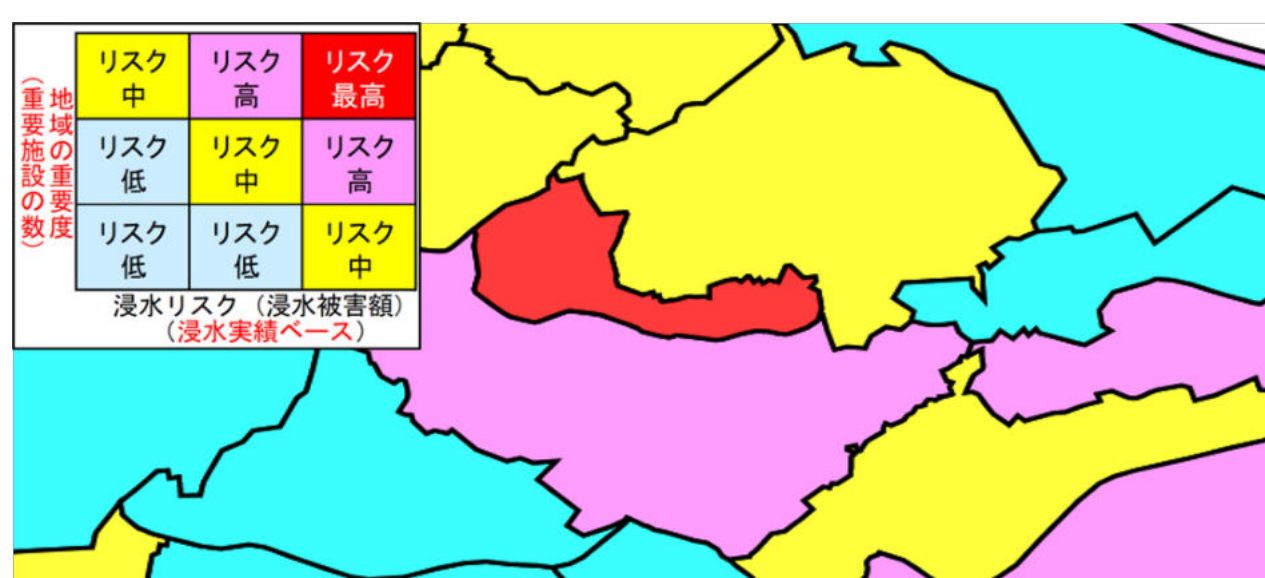
雨水管理総合計画

雨水管理方針

対外的な説明責任も果たせるように浸水実績やリスク、重要施設を基にした適切な整備優先順位を設定します。



段階的対策方針



流域治水・段階的対策計画

浸水被害の早期軽減と事業費の最小化を実現するため、流域全体(下水、河川、港湾等)による計画策定を提案します。



業務実績

受注年度	業務名称
R1~R4	雨天時における下水道の適正処理等に係る検討業務
R3	結城市公共下水道に係る雨天時浸入水対策計画策定業務委託
R1	琵琶湖流域下水道雨天時浸入水の実態把握等調査検討業務委託
H28	新たな雨水管理計画に関する指針作成等検討業務
R2	下水道による総合的な都市浸水対策の推進方策検討業務

まとめ

- 雨天時浸入水は、四半世紀以上未解決の問題であり、その要因も複合的です。そのため、最新の動向を踏まえた雨天時浸入水に特化した対策と、他事業と連携を踏まえた総合的な対策を実施することが効果的です。下水道事業全体を踏まえた、最適な雨天時浸入水対策を提案します。
- 多岐にわたる事業主体間で円滑な合意形成を図るためには、河川と下水を一体的に扱い、各事業者が個別に対策する場合に対し、総合的に行う場合のメリットを定量的に示すことが有効かつ不可欠です。雨水管理総合計画の考え方を拡張した総合的な内水対策計画を提案します。



雨水解決ソリューション
雨水のお悩み解決します!