

下水道 BCP（業務継続計画）

● BCP（Business Continuity Plan：業務継続計画）とは

BCP とは、災害発生時のヒト・モノ・情報及びライフライン等の利用できる資源に制約がある状況下においても、適切な業務執行を行うことを目的として、実践的な災害対応の手順を表したものです。

BCP を策定することによって、大規模地震時にも速やかに且つ可能な限り高いレベルで下水道機能の維持・回復が可能となります。

図 1 に BCP 策定前後の業務レベル回復のイメージを示します。

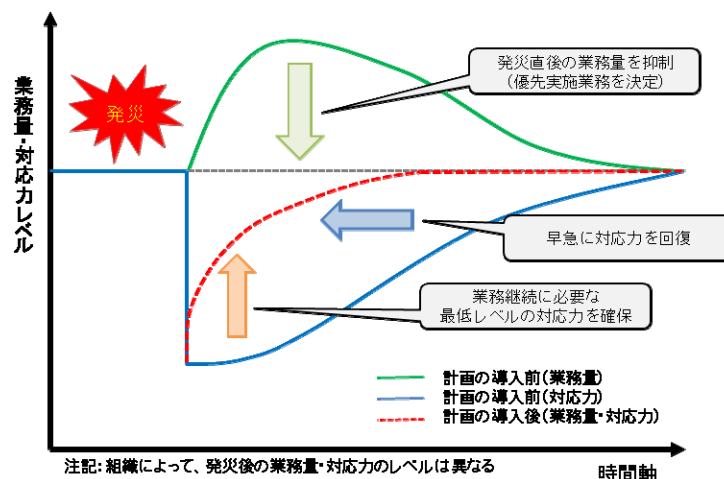
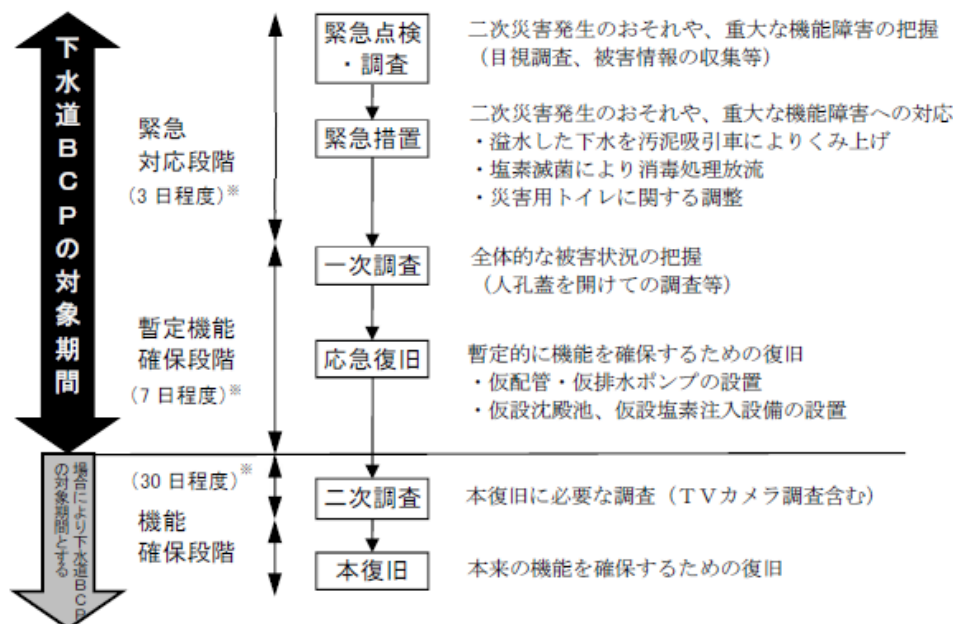


図 1. 発災後の業務レベルの回復概念図（出典：下水道 BCP 策定マニュアル）

下水道 BCP の対象範囲は、リソースの制約がある中で、いつまでに、どのようにして下水道の機能を確保するかという視点の下で検討される実践的な災害対応であり、その対象期間は、代替手段や応急復旧により暫定的に下水道機能が確保されるまでの期間を基本とします。また対象業務は、下水道部局が主体となって対応する業務です。図 2 に対象期間を示します。



※ 熊本地震の代表的な事例より
（災害の規模や地方公共団体の組織の特徴などにより異なる）

図 2. 下水道 BCP の対象期間（出典：下水道 BCP 策定マニュアル）

● 下水道 BCP 策定の流れ

下水道 BCP は、リソース制約を考慮した発災後の対応手順を時系列で整理し、事前対策計画、非常時対応計画、訓練・維持改善計画で構成されます。当社ではこれまでに携わった BCP 策定業務や災害復旧に関する業務によって培われた経験やノウハウを活かし、BCP 策定をお手伝い致します。

図 3 に下水道 BCP 策定フローを示します。

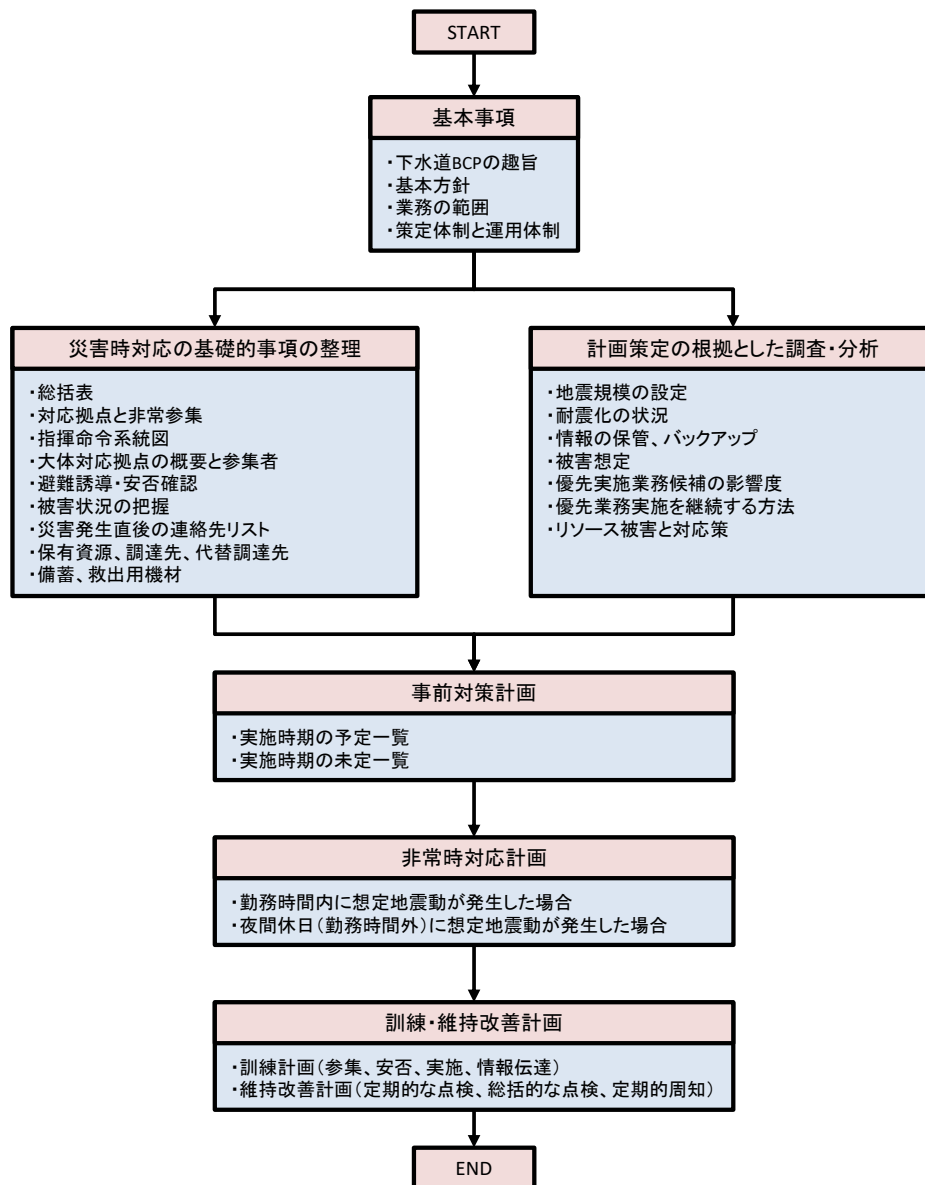


図 3. 下水道 BCP 策定フロー

なお、津波被害が想定される場合は、最大津波高さによる被害を視野にいれて被害想定を行います。



株式会社 日水コン

〒163-1122 東京都新宿区西新宿 6-22-1 新宿スクエアタワー
 TEL. 03-5323-6200 (代表) FAX. 03-5323-6480
 URL. <http://www.nissuicon.co.jp>

お問い合わせ先 下水道事業部 TEL. 03-5323-6300 FAX. 03-5323-6485