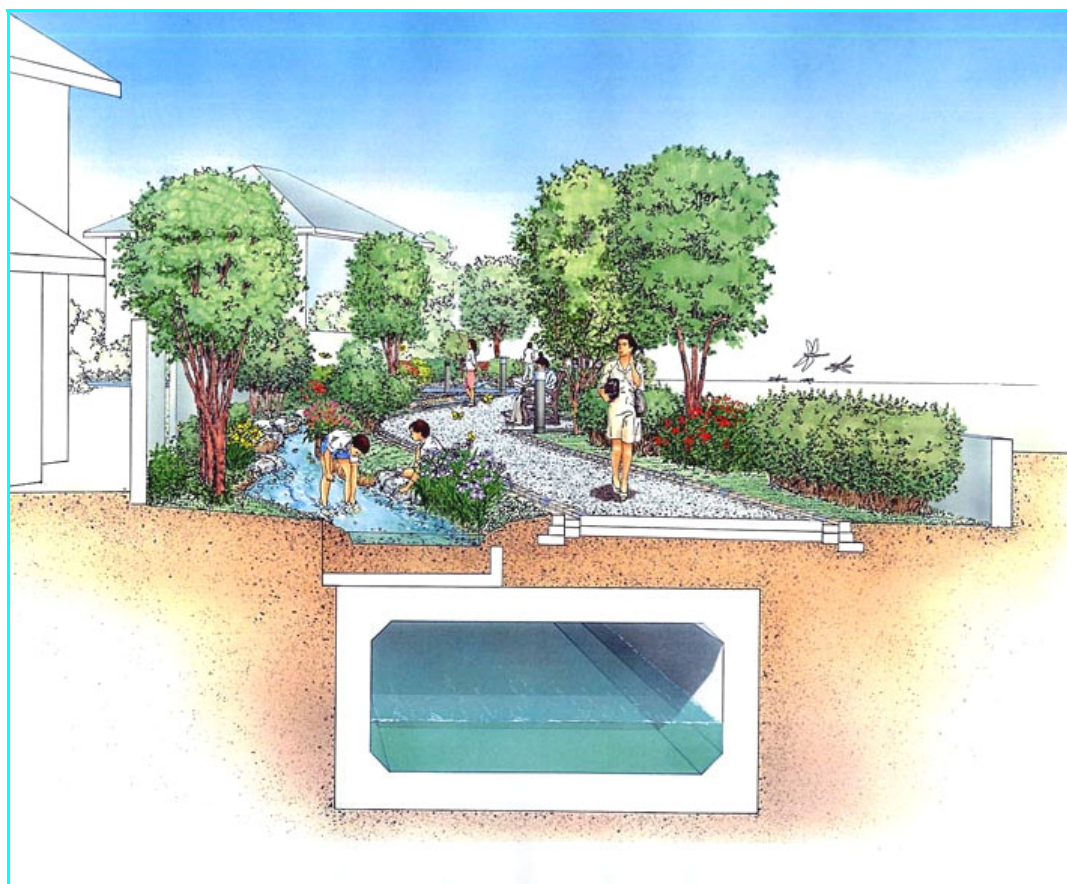


1-2 水辺・親水空間

水辺を活かしたまちづくり



高密度・人工化・ヒートアイランドが進む現代の都市環境にあって、水循環を保全し、良好な水辺空間を形成することは、重要なテーマです。

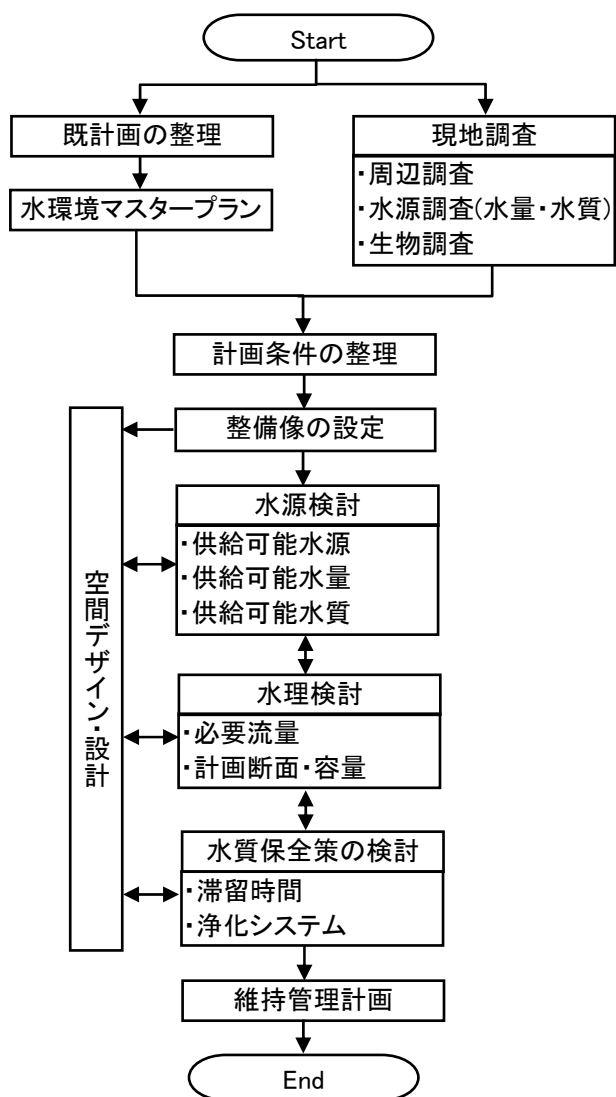
日水コンは水循環保全、水量水質の改善、親水性の向上、水辺の自然再生などをおして、総合的な水辺・親水空間づくりを行います。

【水辺・親水空間の事業制度】

社会資本整備総合交付金により、都市水環境整備下水道事業や都市公園事業などを効果的に組み合わせた事業実施が可能です。

社会資本整備総合交付金を受けるには、自治体による「社会資本総合整備計画」の策定が必要です。日水コンは社会資本総合整備計画の提案を通して、事業実施のためのマネジメントを行います。

検討フロー

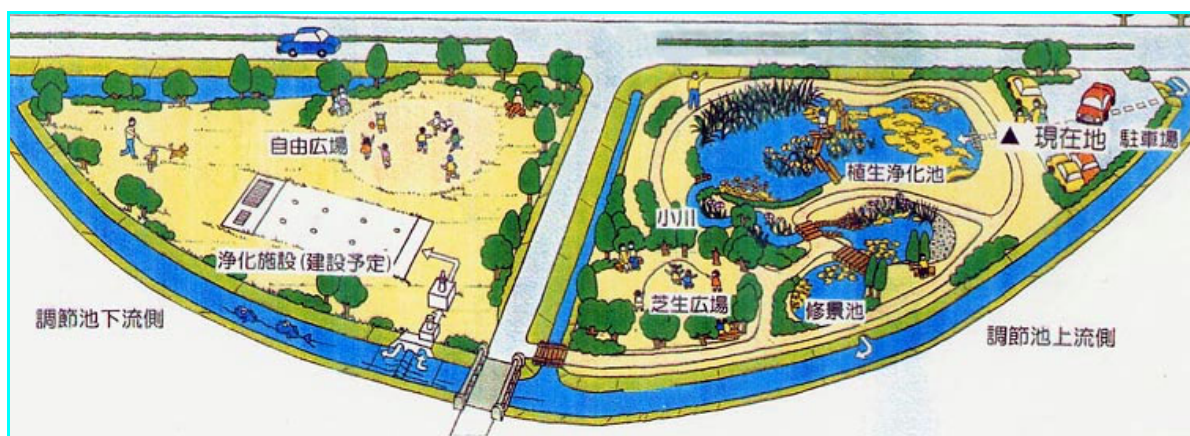


社会資本総合整備計画の策定支援

社会資本総合整備計画では、以下の内容を、国土交通大臣に提出する必要があります。

- ①計画の名称
- ②計画目標・計画期間
- ③計画目標を達成するための交付対象事業
 - ・基幹事業
 - ・関連社会資本整備事業
 - ・効果促進事業
- ④計画期間における交付対象事業の全体事業費
- ⑤定量的指標の設定と目標値
- ⑥その他必要な事項

地域の方々との連携・協働体制のもと、空間づくりを進める事例が増えています。そのための検討も交付対象事業に含まれます。



〒163-1122 東京都新宿区西新宿 6-22-1 新宿スクエアタワー
 TEL. 03-5323-6200 (代表) FAX. 03-5323-6480
 URL. <http://www.nissuicon.co.jp>

お問い合わせ先 建築事業部 (担当: 増田) TEL. 03-5323-6285 FAX. 03-5323-6489