

クラウド型台帳システム

(管路台帳、雨水管理、設備台帳、PI)

クラウド型台帳システム『Blitz シリーズ』は持続可能な上下水道事業運営を行うため、事業者のDXを促し、住民サービスの向上と、災害時の迅速な復旧作業を支援します。

『Blitz GIS』ブリッツ ジーアイエス 上下水道管路台帳システム

上下水道の管路管理を行えるクラウド型の**管路台帳システム**

- 維持管理情報や災害時の情報を現場で記録・閲覧可能。
- 他事業埋設物や道路占用等の情報管理。
2021年度「下水道管路情報の共通プラットフォーム構築に向けたモデル実証事業」にて、本システムの導入効果を実証(当社がフィールドにした9つ全ての地方公共団体で正式導入)。
- 冬の現場では、**雪に埋もれた**管路施設の位置を把握可能。

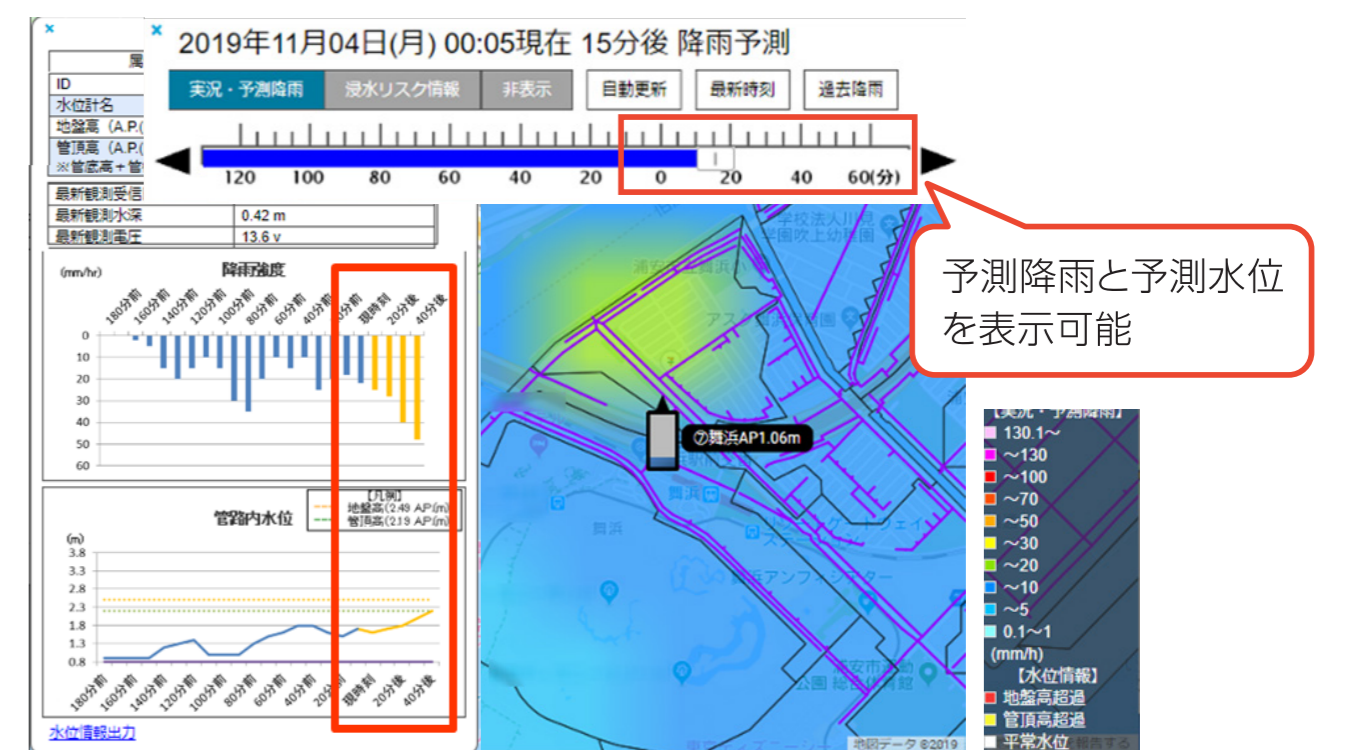


『Blitz FLOOD』ブリッツ フラッド リアルタイム浸水予測システム

Blitz GISのオプション機能として利用できる**浸水対策支援サービス**

(浸水被害情報や浸水予測情報をリアルタイムに収集・閲覧)

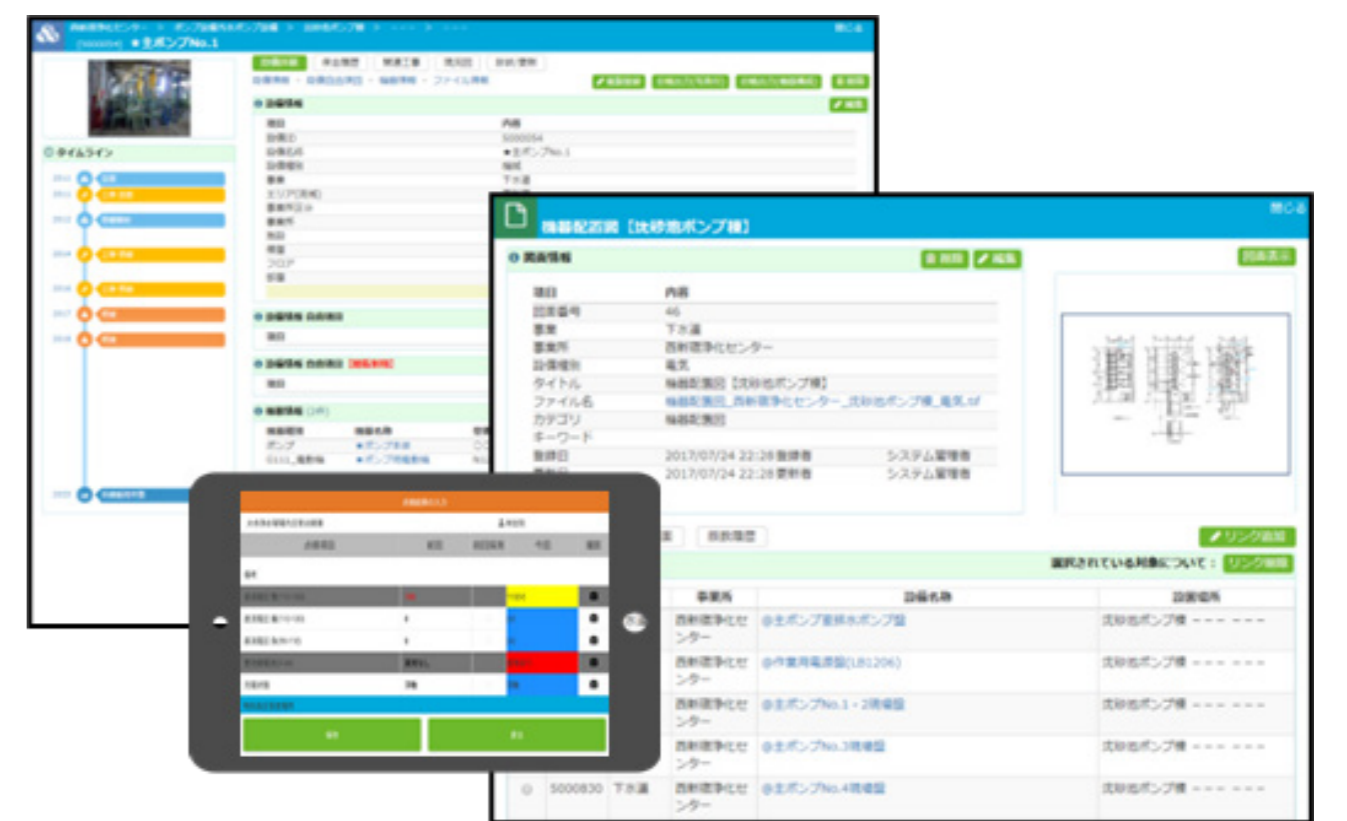
- 降雨情報や水位計の観測情報より、**AIを活用した水位予測**や**浸水シミュレーション(オンライン)**が可能。
- 水害情報(浸水被害等)を**SNS**の投稿内容から収集・閲覧。
- SAR衛星**の画像を活用した浸水状況を閲覧可能。



『Blitz GROW』ブリッツ グロウ 上下水道施設設備台帳システム

上下水道の設備管理を行えるクラウド型の**設備台帳システム**

- 資産情報**を一元管理でき、**蓄積情報**を活用することで、**アセットマネジメント**、**ストックマネジメント**を効率的支援。
- 庁舎や処理場のPC端末のみの利用に留まらず、現場でもモバイル端末を使用し、同じ機能を「いつでも」・「どこでも」利用可能。

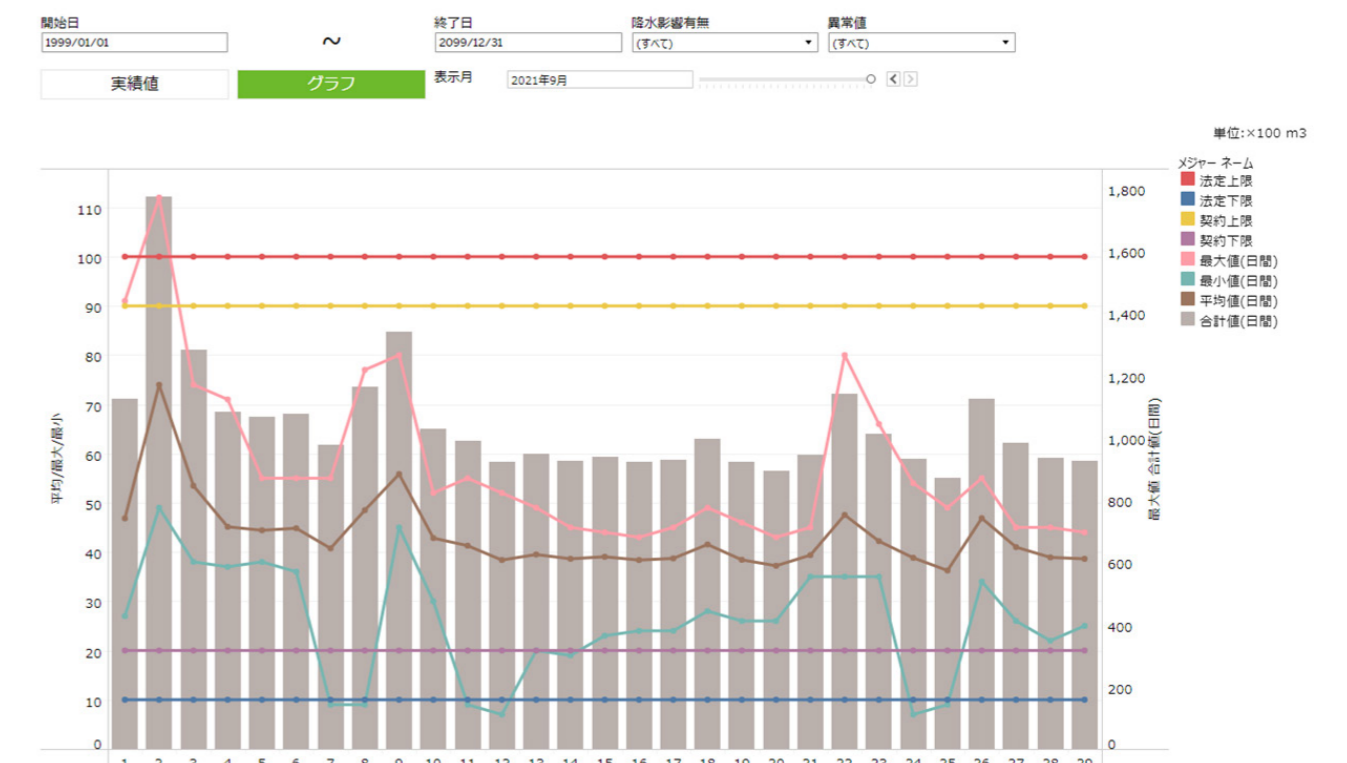


『Blitz PI』ブリッツ ピーアイ PI管理システム

Blitz GROWと連携して利用できる**指標(PI)管理システム**

(供給量や流入量などをデータ化して蓄積し、処理場の運用状態を把握)

- プロセスの**監視**を行い、成果の**可視化**を支援。
- PIを**グラフ化**することにより、**数値の変動や相関性を可視化**でき、事業者・運転維持管理者間の円滑な議論・状況把握を促進。



北海道での導入実績多数

実演依頼・ご相談

“大歓迎”

私たちがすぐに駆けつけます!

