

## 合流式下水道改善

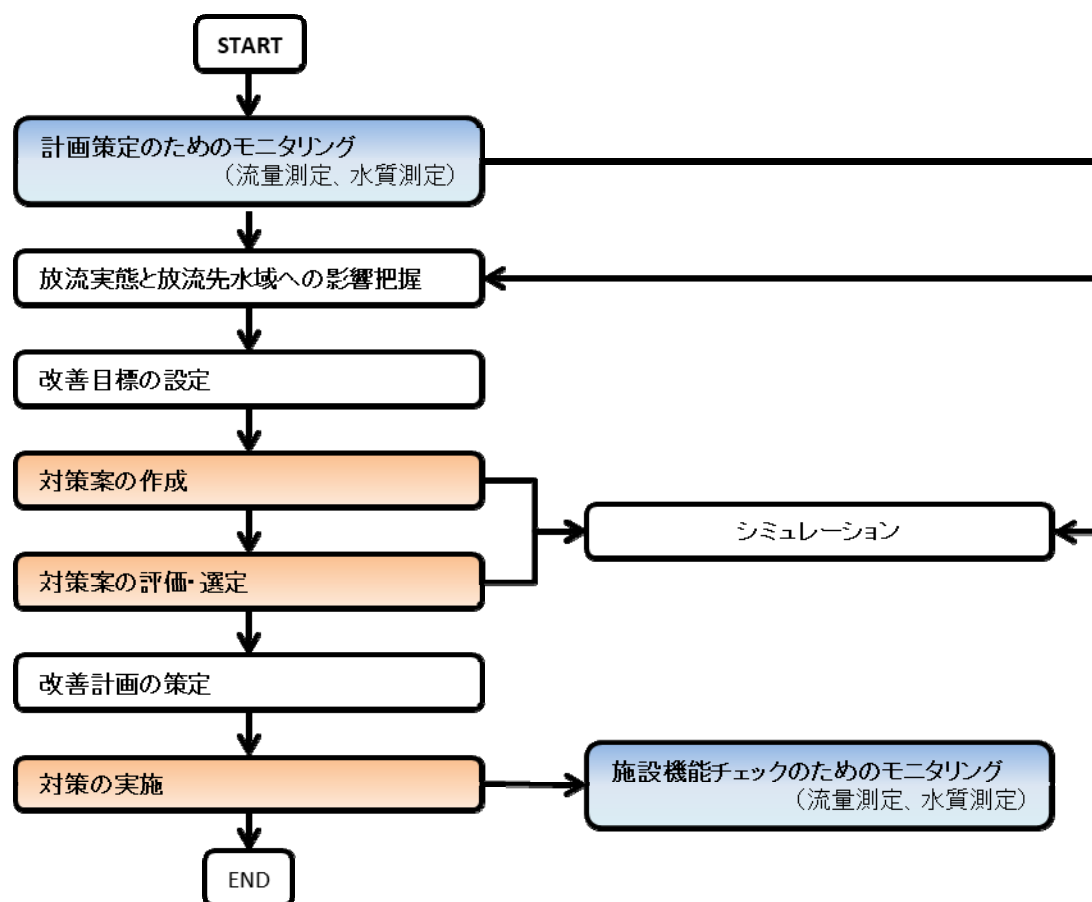
### ● より良い水環境を創り出す

合流式下水道は、水洗化の促進や浸水対策を目的として整備されました。全国 191 の都市で採用されている合流式下水道では、汚水と雨水の対策を同時に進められる反面、雨天時において未処理の汚水が雨水とともに公共用水域に排出され、水質汚濁や悪臭の発生、公衆衛生上の観点などから近年大きな問題となっており、その対策が求められています。下水の放流先である河川、湖沼や海のうち、東京湾、伊勢湾、瀬戸内海や海水浴場等がある重要な公共用水域では、特に早急な対策が必要です。

合流式下水道を採用している都市においては、一定期間（5年間）に合流式下水道の改善対策を緊急的かつ集中的に実施する「合流式下水道緊急改善事業」が平成 14 年度に創設され、原則平成 25 年度（処理区域面積が大きい場合は令和 5 年度）までに対策を完了することが義務付けられています。

これまでの各自治体の取り組み状況としては、下水道法施行令に基づき平成 25 年度までに必要な改善対策を終えることとなっている地方公共団体のうち、東日本大震災の影響で事業が遅れている 1 都市を除き、169 都市と 15 流域下水道がその対応を完了、また令和 5 年度までに必要な改善対策を終えることとなっている地方公共団体については、2 都市が対応を完了しています（平成 29 年度末時点）。





## ● モニタリング

合流式下水道計画策定のためのモニタリング、下水道法施行令（政令）改定による1回/年の雨天時水質検査、改善途中・改善後の施設機能チェックのためのモニタリングを行います。

## ● 合流式下水道改善対策

- 管きょ施設  
雨水吐き室の堰高アップ、遮集管の増強、分流化 等
- 貯留、浸透  
貯留管、滞水池、浸透ます、浸透トレンチ 等
- ポンプ施設  
沈砂池、ポンプますのドライ化、スクリーンの目幅縮小 等
- 処理施設  
スクリーン、雨水沈殿池、簡易処理の高度化、塩素消毒 等

これらの対策の中から、費用対効果の検討により必要な対策を選定いたします。



株式会社 日水コン

〒163-1122 東京都新宿区西新宿 6-22-1 新宿スクエアタワー  
TEL. 03-5323-6200（代表） FAX. 03-5323-6480  
URL. <http://www.nissuicon.co.jp>

お問合せ先 下水道事業部 TEL. 03-5323-6300 FAX. 03-5323-6485